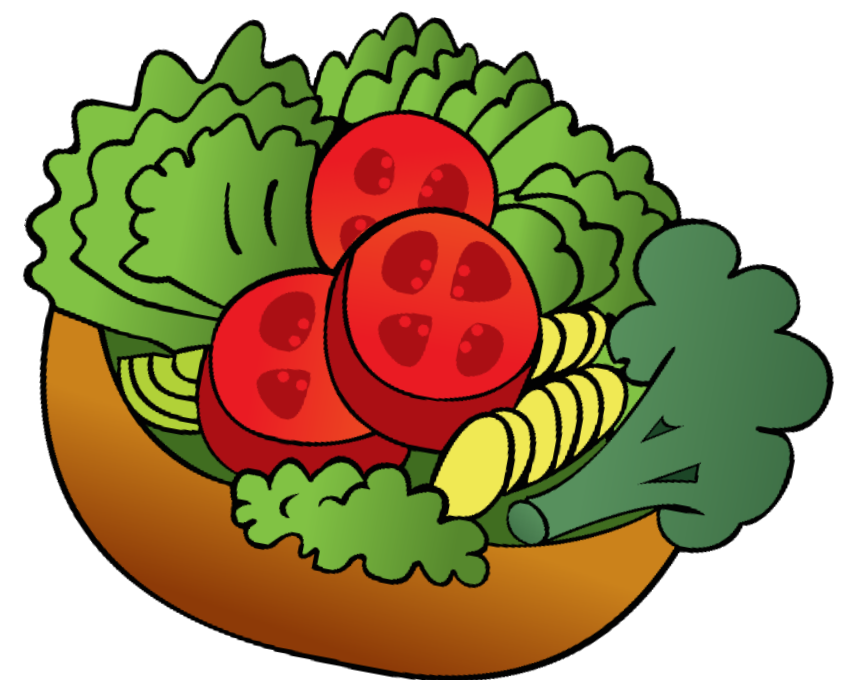


糖尿病教室のご案内

2026年度年間スケジュール

4月	14日(火)・15日(水)
5月	19日(火)・20日(水)
6月	16日(火)・17日(水)
7月	14日(火)・15日(水)
8月	18日(火)・19日(水)
9月	15日(火)・16日(水)
10月	20日(火)・21日(水)
11月	17日(火)・18日(水)
12月	15日(火)・16日(水)
1月	19日(火)・20日(水)
2月	16日(火)・17日(水)
3月	16日(火)・17日(水)

予約制です



火曜日

午後3:00～4:30

糖尿病とは？(内科:医師)

薬物療法について(薬剤師)

水曜日

午後2:00～3:30

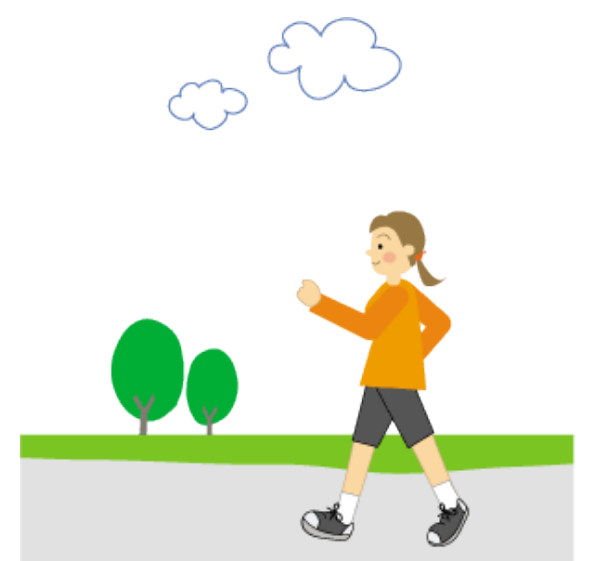
日常生活について(看護師)

食事療法について(管理栄養士)

- ・場所: 1階 講堂
- ・対象: 入院及び通院中の糖尿病患者さんとそのご家族
- ・参加ご希望の方は主治医又は下記までご連絡ください。
- ・糖尿病教室は保険診療となります。
(集団栄養指導料が240円程度かかります。)

<当日必要な持ち物>

- ・筆記用具
- ・お薬手帳(お持ちの方のみ)



問い合わせ先

杏林大学杉並病院栄養部

(03)6382-4462